

# II APLEC POPULAR AL PUIGVENTÓS

**Diumenge, 25 d'abril de 2010**

**Sortida de 9,15 a 9,30 hores de l'aparcament del pavelló poliesportiu  
Salvador Boada**

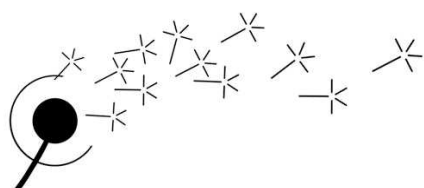
## **Activitats:**

- Es farà una visita comentada de l'entorn, que sortirà a les 8,45 hores (abans que l'aplec), dirigida a persones nouvingudes que no coneguin l'entorn natural d'Olesa.
- El camí estarà senyalitzat amb els noms dels llocs i de la flora més representativa de l'entorn.
- A l'arribada s'oferirà un esmorzar als assistents, amb embotit ofert per Carns Casals (Mercat Municipal) i fruita oferta per Fruites Jobé (Mercat Municipal).
- Hi haurà una petita exposició de la col·lecció "Biodiversitat dels Països Catalans" de l'Obra Social de Caixa Catalunya.
- Assistirem a l'alliberament d'algun rapinyaire per part de l'Associació Miloca (Amics del Centre de recuperació de Fauna de Torreferrussa).
- Amenitzarem l'esmorzar amb un recull de sardanes de compositors locals vinculades a l'entorn natural i a Olesa (gravació oferta per l'entitat ACF Olesa Sardanista).
- Hi haurà material perquè els nens puguin realitzar manualitats (dibuix, figures).

## **Què cal tenir en compte**

- Cal ser solidari amb la natura i no deixar rastres del nostre pas (A dalt hi haurà bosses per dipositar les deixalles).
- Per motiu d'espai, no es permetrà estacionar vehicles a la zona de l'aplec.
- L'organització no es fa responsable de qualsevol incident que es pugui donar durant l'activitat.
- En cas de pluja, l'activitat s'aplaçarà al diumenge següent.

### Organitza:



**AMPA Escola  
Puigventós**

### Amb la col·laboració de:



**ADF Agrupació Defensa Forestal Olesa**



**Carns Casals (Mercat Municipal)**



**Fruites Jobé (Mercat Municipal)**

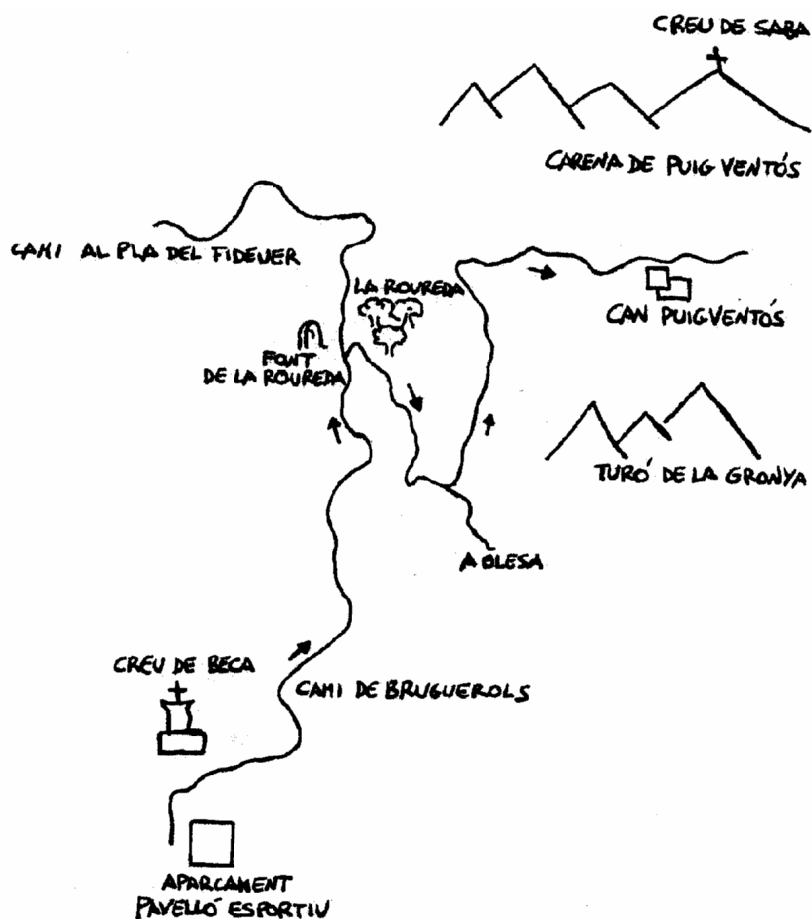


**Associació Miloca**

**CAIXA CATALUNYA**

**Obra Social de Caixa Catalunya**

## Itinerari



## Puigventós

- ❖ La serra de Puigventós és un espai amb un gran valor patrimonial per la diversitat d'ambients naturals i per la seva situació, a la Serralada Prelitoral Catalana, entre la vall del Llobregat i el Vallès. És un espai natural de connexió entre les serres veïnes, un important corredor biològic de la serralada prelitoral. Amb el sostre als 594 metres d'altitud a la Creu de Saba, la serra s'estén fins al popular santuari de Sant Salvador de les Espases.
- ❖
- ❖ Disposa d'una gran riquesa biològica. La gran varietat de roques que formen la serra (pissarres i esquists, calcàries, conglomerats, gresos i argiles) ha permès que facin vida diferents comunitats vegetals com rouredes, boscos de pi blanc i alzina, garrigues mediterrànies, prats sabanoides i comunitats vegetals de roquissars. Cadascun dels ambients esmentats té la seva fauna característica i adaptada. És especialment abundant la fauna mediterrània d'ambients oberts i secs.
- ❖
- ❖ Entre la vegetació que podem trobar en l'itinerari que hem previst, hi ha, entre d'altres, arbres com el pi blanc, roure, alzina, olivera, avellaner, arboç, ametller, garrofer, etc, i arbusts i plantes com el matabou, esbarzer, roldor, aladern, ginesta, esparreguera, herba de Sant Jordi, trèvol pudent, lligabosc, arítjol, herba pigotera, falzia roja, garric, argelaga, estepa blanca, blenera, lleteresa, bruc, matapoll, tàrrec, llentiscle, càdec, etc